

L'objectif du FCP MONETA Long Short est de réaliser une performance supérieure à l'indice composite : 40% DJ Stoxx 600 + 60% Eonia, peu corrélée à celle des actions sur la durée de placement recommandée (5 ans). La gestion s'exerce au travers de positions acheteuses et vendeuses sur les marchés actions.

Au 30/12/2011

Valeur Liquidative: **116.65€**

Performance (Décembre): **+0.23%**

Encours: **39.7 M€**

Equipe de Gestion: P. Courty / S. Cuau / A. Peyronnet

Forme juridique: OPCVM coordonné - UCITS III

Stratégie: Long Short Equity

Actions Européennes

Valorisation quotidienne

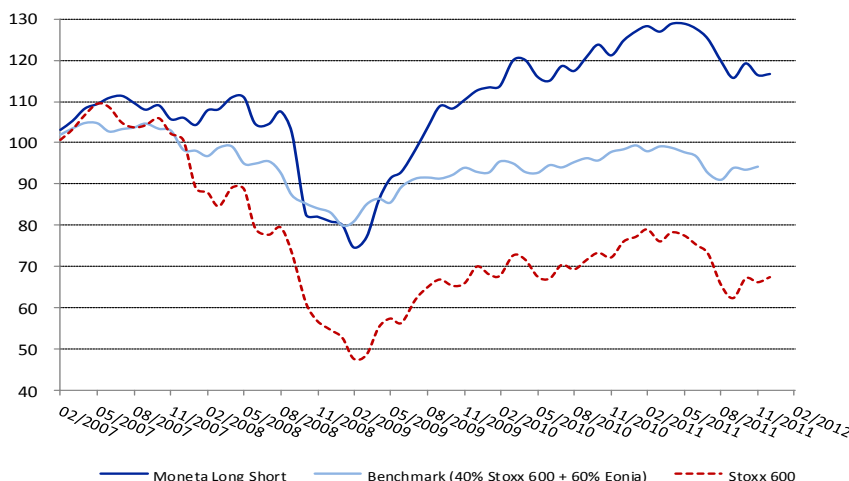
Code Bloomberg: MONETAL FP

Frais de gestion: 1,5% TTC / an

Commission de performance: 20% TTC au-delà du Benchmark (40% DJ Stoxx 600 + 60% Eonia capitalisé)

Durée de placement recommandée: 5 ans

Moneta Long Short (30/12/2011)



Le fonds MLS et l'indice EONIA sont capitalisés et la performance de l'indice Stoxx 600 est calculée hors dividendes.

Commentaires

Le mois en quelques chiffres

Le fonds affiche une performance de 0.23% en décembre, dans un marché en hausse de 1.9% (Stoxx 600).

La performance du fonds se décompose en

- Une sous-performance de notre portefeuille acheteur (1.2% vs 1.9% pour le Stoxx 600).
- Une sur-performance de notre portefeuille vendeur (1.4% vs 1.9% pour le Stoxx 600).
- Une contribution positive du portefeuille de pair trades,

La volatilité du fonds a atteint 12.4% sur 30 jours glissants, soit 56% de celle de l'indice Stoxx 600, en ligne avec notre exposition.

La moyenne mensuelle de l'exposition nette au marché (positions longues moins posi-

Performance	Décembre 2011	2011 YTD	2010	2009	2008	2007	Depuis création (27/12/06)	Volatilité 52 semaines
MLS part A	0,23%	-6,5%	10,8%	39,2%	-23,7%	5,9%	16,7%	11%
Benchmark*	0,8%	-3,6%	4,1%	11,6%	-18,3%	2,6%	-5,8%	8,8%
DJ Stoxx Europe 600	1,9%	-11,3%	8,6%	28,0%	-45,6%	0,2%	-32,5%	22%

* 40% Stoxx 600 + 60% Eonia

tions vendeuses) a été de 44%, 43% après ajustement des bêtas et 52% en ex-post sur 30 jours.

L'exposition brute moyenne (somme des positions longues et des positions vendeuses) s'élève à 95%.

Principales contributions positives

Les principales contributions positives au cours du mois ont été générées par nos positions acheteuses en EADS, Sanofi-Aventis et Teleperformance.

Principales contributions négatives

Les principales contributions négatives au cours du mois ont été générées par nos positions acheteuses en Peugeot, Kabel Deutschland et Eurotunnel.

Autres

Nous avons clôturé nos positions acheteuses en Antena 3 et en Aarhuskarlshavn ainsi que notre position vendeuse en RWE.

Dans le même temps, nous avons initié une position vendeuse en Neopost.

3 principales positions à l'achat

EADS	France
Kabel Deutschland	Allemagne
BNP Paribas	France

3 principales positions à la vente

Société 1	Royaume-Uni
Société 2	Royaume-Uni
Société 3	Suisse

Performance mensuelle (%) - Part A

Année	Jan	Fev	Mar	Avr	Mai	Juin	Juil	Août	Sept	Oct	Nov	Dec	YTD
2009	-1,1	-6,7	3,3	11,5	6,2	1,8	5,8	5,6	4,8	-0,6	1,9	2,1	39,2
2010	0,7	0,3	5,5	0,1	-3,4	-0,8	3,1	-1,0	2,9	2,4	-2,1	3,0	10,8
2011	1,8	1,0	-1,0	1,5	0,0	-1,0	-1,9	-4,3	-3,3	3,1	-2,4	0,2	-6,5

PORTFOLIO STRUCTURE - 30/12/2011

Sector	Long	Short	Net
Basic Materials	0,6%	-0,5%	0,1%
Communications	7,5%	-3,0%	4,6%
Consumer, Cyclical	8,6%	-3,5%	5,1%
Consumer, Non-cyclical	22,4%	-9,9%	12,5%
Diversified	1,6%	0,0%	1,6%
Energy	0,3%	-0,3%	0,1%
Financial	11,8%	-3,4%	8,4%
Industrial	16,0%	-1,2%	14,9%
Technology	3,9%	-1,7%	2,2%
Utilities	1,8%	-1,4%	0,4%
Futures	0,0%	-4,6%	-4,6%
Total	74,6%	-29,4%	45,2%

Country Exposure	Long	Short	Net
AUSTRIA	0,0%	-0,4%	-0,4%
BELGIUM	1,8%	-0,3%	1,5%
BRITAIN	6,7%	-7,4%	-0,6%
DENMARK	0,8%	-1,3%	-0,5%
FINLAND	0,2%	-1,6%	-1,5%
FRANCE	27,4%	-3,6%	23,8%
GERMANY	7,0%	-0,8%	6,2%
IRELAND	1,2%	-1,1%	0,1%
ITALY	2,3%	-1,7%	0,6%
LUXEMBOURG	0,6%	0,0%	0,6%
NETHERLANDS	16,9%	-0,3%	16,6%
NORWAY	3,9%	0,0%	3,9%
PORTUGAL	0,0%	-1,1%	-1,1%
SPAIN	3,3%	-0,4%	2,9%
SWEDEN	0,0%	-3,0%	-3,0%
SWITZERLAND	2,4%	-1,8%	0,5%
Futures	0,0%	-4,6%	-4,6%
Total	74,6%	-29,4%	45,2%

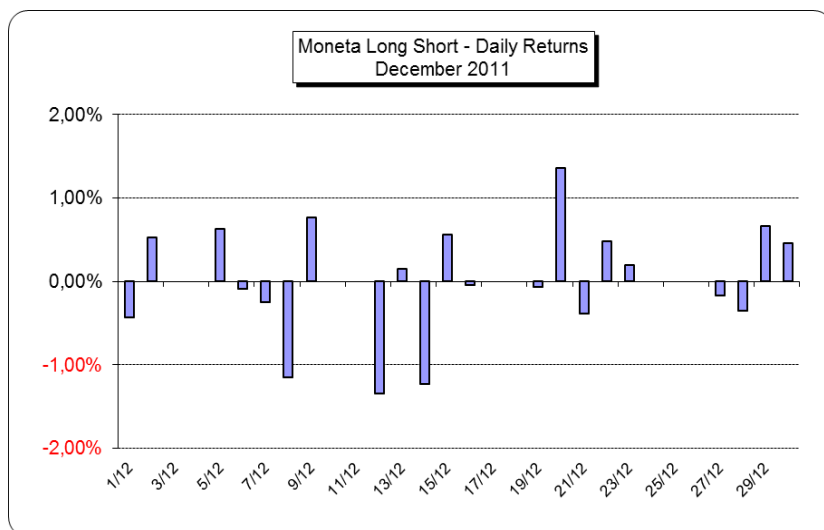
Total VaR - 12 months	95%	98%	99%
Daily	-1,17%	-1,45%	-1,64%
Weekly	-2,68%	-3,32%	-3,74%
Monthly	-5,85%	-7,18%	-8,07%

Cash management	% of portfolio	Price	S&P rating
Cash	7,0%		
KBC 2015	3,5%	73,0	A-
BT Group 2013	4,1%	103,5	A-
Crédit Agricole 2012	7,4%	100,5	AA-
Volvo 2012	3,2%	104,3	BBB
Gecina 2012	3,2%	100,0	BBB-
Vodafone 2012	3,1%	102,1	BBB
RCI Banque 2012	3,0%	99,8	A-
Santander 2012	3,0%	98,2	A+
SFR 2012	2,7%	100,9	BBB
KPN 2012	2,6%	102,9	BBB+
Bank of America 2012	2,6%	101,0	A
3i Group 2012	2,5%	99,8	BBB+
Total	48%		

Cash maturity	% of portfolio	as a % of cash mgmt
Cash	7%	15%
< 18 mois	33%	70%
>18 mois	4%	7%
Total	44%	91%

Top 3 Contributors - MTD	bps	Bottom 3 Contributors - MTD	bps
EADS	44	Peugeot	-21
Sanofi Aventis	23	Kabel	-20
Teleperformance	22	Eurotunnel	-17

5 largest long positions	19,3%	Nb of long position	69
5 largest short positions	-5,8%	Nb of short positions	41



Liquidity exposure	% of assets	Market Cap Exposure	% of assets
4 hours	60%	> € 5bn	56%
1 Business day	35%	€ 500m < & € 5bn	42%
> 1 Business day	5%	< € 500m	2%
	100%		100%

Volatility Exposure	% of assets	Correlation (monthly)	% of assets
Volatility (52-w trailing)	11,0%	Correlation (since inception)	0,87
Volatility (30-d trailing)	12,4%	R ² (since inception)	0,75
Vol MLS / Vol Market*	56%		

* Stoxx 600

Fund Exposure	% of assets
Gross	95%
Net	44%
Net adjusted Beta	43%
Beta (ex post - 30 days)	52%

	Q1 2011	Q2 2011	Q3 2011	Q4 2011	2011
MLS performance	1,7%	0,5%	-9,3%	0,8%	-6,5%
- Benchmark performance*	0,2%	-0,2%	-6,8%	3,5%	-3,6%
= Under/out performance	1,5%	0,8%	-2,5%	-2,6%	-2,9%

* 40% Stoxx 600 + 60% EONIA

Under/out performance	Q1 2011	Q2 2011	Q3 2011	Q4 2011	2011
Stock-picking	1,4%	0,9%	-1,6%	-2,4%	-1,7%
Long	1,2%	0,7%	-2,1%	-0,9%	-1,2%
Short	0,2%	0,2%	0,5%	-1,4%	-0,5%
Exposition vs. Benchmark	0,0%	-0,1%	-0,8%	0,3%	-0,4%
Cash management	0,1%	-0,1%	-0,1%	-0,5%	-0,6%

Rounding differences may occur