

Le fonds Moneta Long Short a pour objectif de générer une performance absolue, peu corrélée à celle des actions sur le long terme avec une volatilité inférieure à celle de l'indice DJ Stoxx 600 sur la durée de placement recommandée. La gestion s'exerce au travers d'achats d'actions et de couvertures spécifiques.

**Au 26/02/2010**

Valeur Liquidative: **113,71 €**

Performance: **+0,26%**

Encours: **15,5 M€**

Equipe de Gestion: P. Courty / S. Cuau / A. Peyronnet

Forme juridique: OPCVM coordonné - UCITS III

Stratégie: Long Short Equity

Actions Européennes

Valorisation quotidienne

Code Bloomberg: MONETAL FP

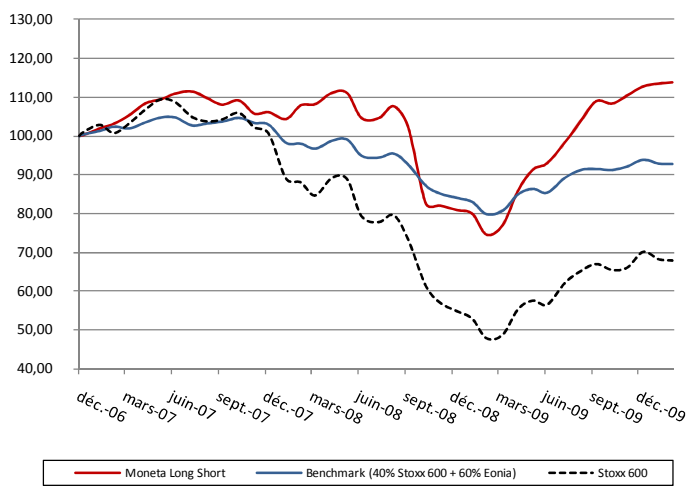
Frais de gestion: 1,5% TTC / an

Commission de performance: 20% TTC au-delà du Benchmark (40% DJ Stoxx 600 + 60% Eonia capitalisé)

Durée de placement recommandée: 5 ans

Site: www.moneta.fr

**Moneta Long Short (au 26/02/2010)**



Performance	Février 2010	YTD 2010	Depuis création (27/12/06)	Volatilité 52 semaines
<b>Moneta Long Short part A</b>	<b>0,3%</b>	<b>0,9%</b>	<b>13,7%</b>	<b>13,4%</b>
<b>Benchmark (40% Stoxx 600 + 60% Eonia)</b>	<b>-0,2%</b>	<b>-1,3%</b>	<b>-7,4%</b>	<b>8,8%</b>
DJ Stoxx Europe 600	-0,5%	-3,2%	-32,2%	22,0%

**Commentaires**

**Le mois en quelques chiffres**

Le fonds affiche une performance de +0,3% ce mois-ci, dans un marché en baisse de 0,5% (Stoxx 600).

La performance du fonds se décompose en

- Une surperformance de notre portefeuille acheteur (+0,4% vs -0,5% pour le Stoxx 600).
- La sous-performance de notre portefeuille vendeur (flat vs -0,5% pour le Stoxx 600)

La volatilité du fonds est de 7,3% sur 30 jours glissants, celle de l'indice Stoxx 600 s'élevant à 17,1%. La volatilité du fonds représente 42% de celle du Stoxx 600, proche de son objectif de 40% de la volati-

lité de l'indice.

La moyenne mensuelle de l'exposition nette au marché (positions longues moins positions vendeuses) a été de 53% (47% après ajustement des bêtas et 37% en ex-post sur 30 jours).

La Value at Risk quotidienne du fonds à 99% (+/- 1,89%) n' a pas été atteinte ce mois-ci.

L'exposition brute moyenne (somme des positions longues et des positions vendeuses) a augmenté et s'élève à 89%.

**Principales contributions positives**

Les principales contributions positives au cours du mois ont été générées par les positions acheteuses en Zurich Financial,

Schindler et Vodafone, ainsi que par la position vendeuse en EDF et notre pair trade Lufthansa / Air France.

**Principales contributions négatives**

Les principales contributions négatives au cours du mois ont été générées par les positions acheteuses en Credit Agricole, EFG International et notre position vendeuse en Swedbank.

**Divers**

Nous avons clôturé notre positions acheteuse en DeLaRue

Nous avons ouvert une position acheteuse en Intertek et Imtech, une position vendeuse en Orion.

**3 principales positions à l'achat**

Eurofins Perpetual	France
Mediq	Pays Bas
Credit Agricole	France

**3 principales positions à la vente**

Société 1	Italie
Société 2	Suisse
Société 3	Allemagne

**Performance mensuelle (%) - Part A**

Année	Jan	Fev	Mar	Avr	Mai	Juin	Juil	Août	Sept	Oct	Nov	Dec	YTD	Stoxx
2007	1,7	1,2	2,1	2,8	1,0	1,4	0,4	-1,6	-1,5	1,0	-3,1	0,4	5,9	-0,3
2008	-1,7	3,4	0,3	2,8	0,0	-5,8	0,0	2,9	-4,8	-19,3	-0,6	-1,4	-23,7	-45,6
2009	-1,1	-6,7	3,3	11,5	6,2	1,8	5,8	5,6	4,8	-0,6	1,9	2,1	39,2	28,0
2010	0,7	0,3											0,9	-3,2

**Volatilité mensuelle - 30 jours glissants (%)**

Année	Jan	Fev	Mar	Avr	Mai	Juin	Juil	Août	Sept	Oct	Nov	Dec	YTD	Stoxx
2009	14,4	14,4	20,9	18,5	12,9	11,1	10,2	7,7	7,9	7,7	9,3	7,9	11,9	26,0
2010	5,2	7,3											6,2	14,9

## PORTFOLIO STRUCTURE - 26/02/2010

Secteur	Long	Short	Net
Banks	10,7%	-2,5%	8,2%
Commercial Services	0,6%	-1,1%	-0,5%
Food	3,9%	-0,7%	3,2%
Media	0,0%	-1,9%	-1,9%
Pharmaceuticals	4,8%	-0,6%	4,1%
Retail	1,8%	0,0%	1,8%
Chemicals	1,0%	-1,1%	-0,1%
Holding Companies-Divers	2,0%	0,0%	2,0%
Miscellaneous Manufactur	0,0%	-1,2%	-1,2%
Advertising	2,7%	0,0%	2,7%
Oil&Gas	2,4%	0,0%	2,4%
Building Materials	0,0%	-1,6%	-1,6%
Telecommunications	4,3%	-1,2%	3,1%
Electric	1,1%	-1,8%	-0,7%
Insurance	1,5%	0,0%	1,5%
Healthcare-Products	1,3%	0,0%	1,3%
Airlines	3,1%	-0,9%	2,2%
Gas	1,7%	0,0%	1,7%
Hand/Machine Tools	1,8%	-1,0%	0,8%
Auto Manufacturers	2,7%	0,0%	2,7%
Engineering&Construction	3,2%	0,0%	3,2%
Diversified Finan Serv	1,3%	0,0%	1,3%
Aerospace/Defense	0,6%	-0,7%	-0,2%
Metal Fabricate/Hardw are	0,8%	0,0%	0,8%
Computers	1,6%	0,0%	1,6%
Iron/Steel	0,7%	-0,6%	0,1%
Transportation	0,9%	0,0%	0,9%
Healthcare-Services	3,5%	-0,5%	3,0%
industry_group	0,0%	0,0%	0,0%
Beverages	0,9%	-0,9%	-0,0%
Total général	60,8%	-18,4%	42,4%

Top 3 Contributors - MTD	bps	Bottom 3 Contributors - MTD	bps
Company 1 (short)	20	Crédit Agricole	-16
Zurich Financial Services	16	Company 2 (short)	-14
Schindler	16	EFG International	-13

Liquidity exposure	% of assets	Market Cap Exposure	% of assets
4 hours	60%	> € 5bn	56,3%
1 Business day	30%	€ 500m < & < € 5bn	33,2%
> 1 Business day	10%	< € 500m	10,6%
	100%		100%

<b>5 largest long positions</b>	<b>15%</b>	<b>5 largest short positions</b>	<b>-6%</b>
<b>Nb of long position</b>	<b>50</b>	<b>Nb of short positions</b>	<b>20</b>

Volatility Exposure		Fund Exposure	
Volatility (52-w trailing)	13,4%	Gross	89%
		Net	53%
<b>Correlation</b>		Net adjusted Beta	46%
Correlation (30-d trailing)	0,86	Beta (ex post - 30 days)	33%

Return analysis		
	YTD	Since December 2006
<b>Net return</b>	<b>0,9</b>	<b>13,7</b>
<b>Volatility</b>	<b>6,8</b>	<b>11,8</b>
<b>Sharpe ratio</b>	<b>0,1</b>	<b>1,2</b>
<b>Max drawdown</b>	<b>ns</b>	<b>16 months</b>

Country Exposure	Long	Short	Net
SWITZERLAND	7,6%	-1,1%	6,5%
SWEDEN	0,0%	-4,0%	-4,0%
SPAIN	1,7%	-1,5%	0,2%
NETHERLANDS	7,8%	0,0%	7,8%
ITALY	2,6%	-1,2%	1,4%
GERMANY	6,0%	-1,2%	4,8%
FRANCE	24,1%	-3,8%	20,3%
FINLAND	0,7%	-0,6%	0,0%
BRITAIN	10,2%	-4,2%	6,0%
BELGIUM	0,0%	-0,7%	-0,7%
Total général	60,8%	-18,4%	42,4%

Total VaR	95%	98%	99%
Daily	1,33%	1,67%	1,89%
Weekly	2,93%	3,68%	4,18%
Monthly	5,92%	7,49%	8,53%

