



**Moneta Long Short  
T2 2010**

17 rue de la Paix  
75002 PARIS  
Tél.: 01 58 62 53 30  
Fax : 01 58 62 53 39  
Email : [contact@moneta.fr](mailto:contact@moneta.fr)  
Site web : [www.moneta.fr](http://www.moneta.fr)

# Moneta Asset Management

- **Société de gestion fondée en mars 2003**
- **Un seul métier : la gestion d'OPCVM actions**
  - ❖ **Stock picking, approche fondamentale**
  - ❖ **7 professionnels de l'investissement**
- **771 millions € d'actions sous gestion\***



## Fonds Long-only

Date de création

Type de gestion

Encours au 02/07/2010

• <b>Moneta Micro Entreprises</b>	juin 2003	FCP actions Fr. small caps	148 mn €
-----------------------------------	-----------	----------------------------	----------

• <b>Moneta Multi Caps</b>	mars 2006	FCP actions Fr. all caps	538 mn €
----------------------------	-----------	--------------------------	----------

## Fonds Alternatifs

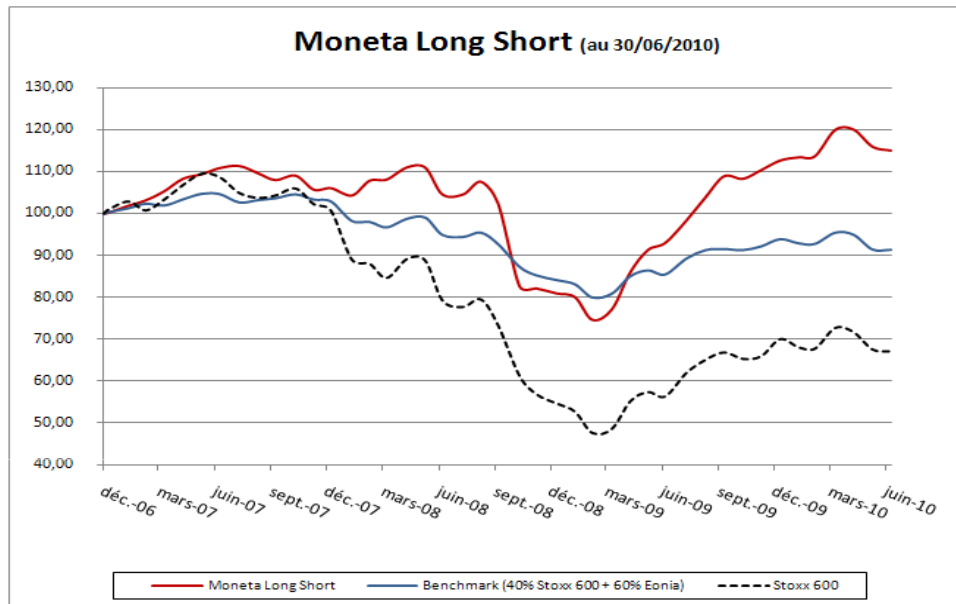
• <b>Totem Fund</b>	juillet 2001	Long Short market neutral	34 mn €
---------------------	--------------	---------------------------	---------

<b>Totem Double Levier</b>	février 2007	actions europ.	
----------------------------	--------------	----------------	--

• <b>Moneta Long Short</b>	décembre 2006	FCP UCITS 3 actions europ.	22 mn €
----------------------------	---------------	----------------------------	---------

\* y compris délégation de gestion pour LODH

# Moneta Long Short : deuxième trimestre 2010



➤ Performance :

Période	T2 2010	S1 2010
<b>Moneta Long Short</b>	-4,1%	2,1%
<b>Benchmark*</b>	-3,0%	-1,6%
<b>Stoxx 600</b>	-7,7%	-4,2%

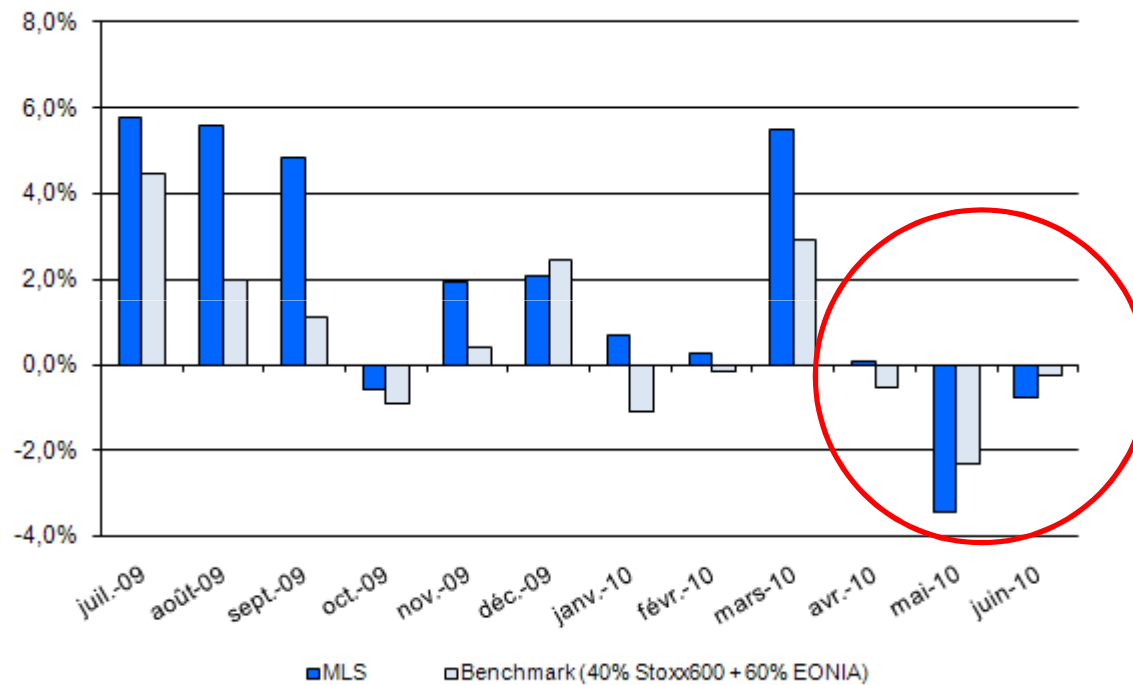
➤ Exposition nette moyenne : 47%

➤ Volatilité moyenne T2 2010: 12.5%  
(vs 23.4% pour le Stoxx 600)

## Performance mensuelle (%) - Part A

Année	Jan	Fev	Mar	Avr	Mai	Juin	Juil	Août	Sept	Oct	Nov	Dec	YTD	Stoxx
2007	1,7	1,2	2,1	2,8	1,0	1,4	0,4	-1,6	-1,5	1,0	-3,1	0,4	5,9	-0,3
2008	-1,7	3,4	0,3	2,8	0,0	-5,8	0,0	2,9	-4,8	-19,3	-0,6	-1,4	-23,7	-45,6
2009	-1,1	-6,7	3,3	11,5	6,2	1,8	5,8	5,6	4,8	-0,6	1,9	2,1	39,2	28,0
2010	0,7	0,3	5,5	0,1	-3,4	-0,8							2,1	-4,2

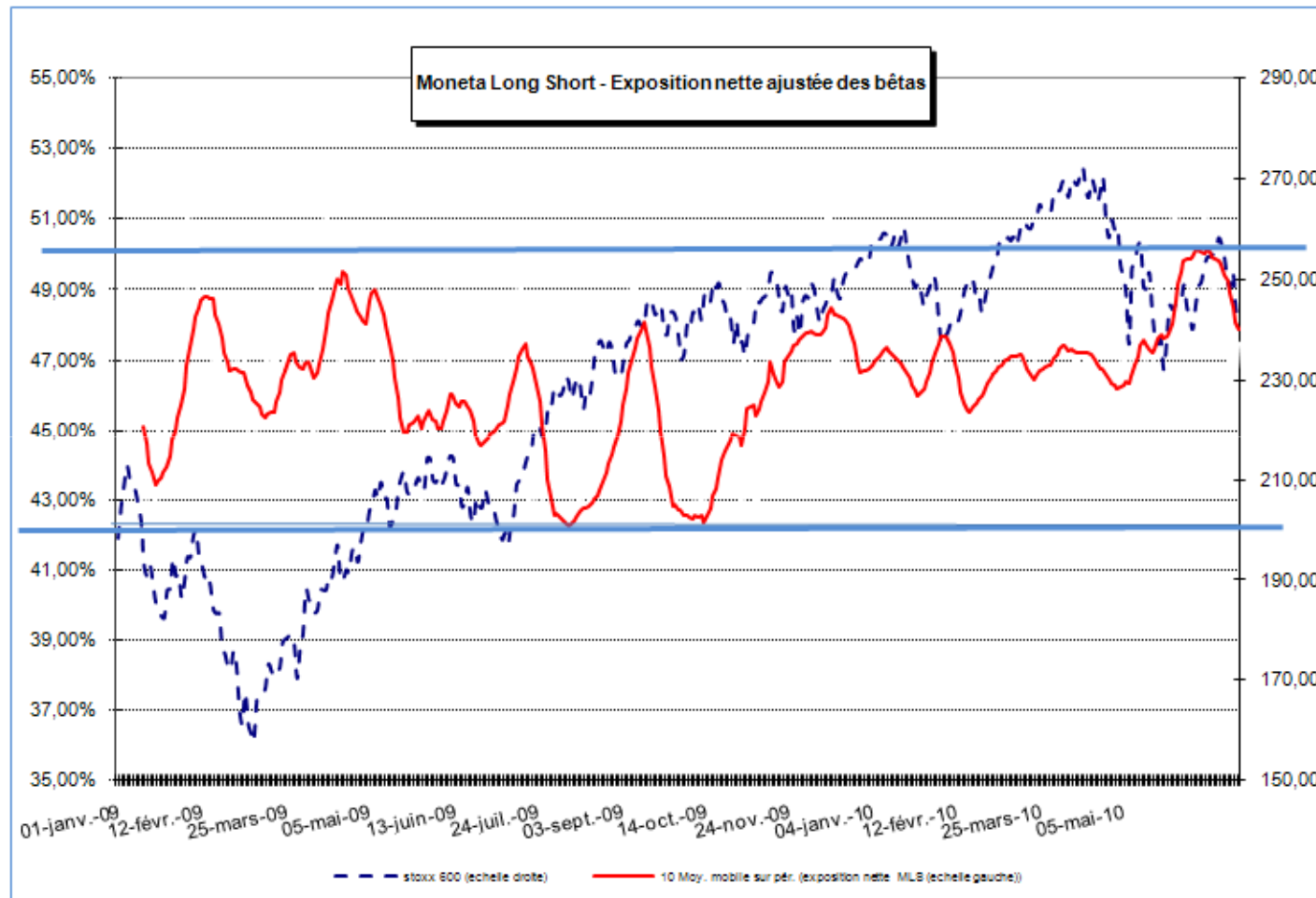
# MLS a sous-performé son benchmark au T2 2010



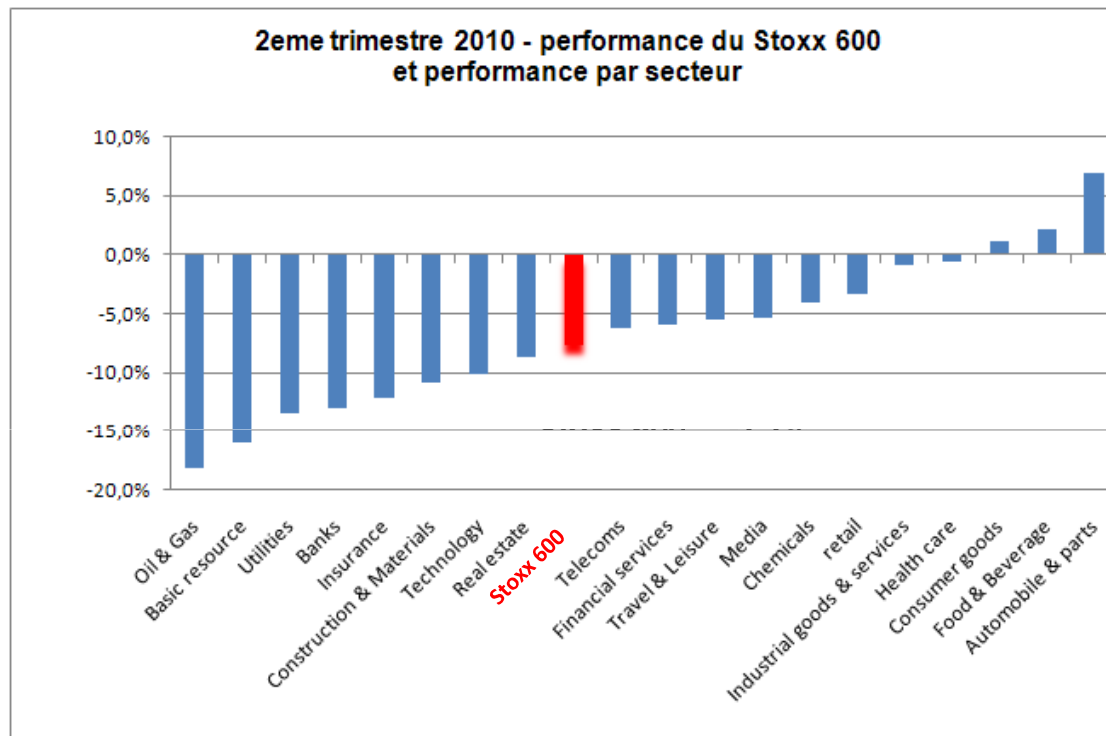
**Performance T2 10 : -4.1%**



# Exposition nette moyenne entre 42% et 50%



# Les principaux contributeurs – T2 2010



Sur pondération	Impact Q2 2010	Sous pondération	Impact Q2 2010
Healthcare	++	Insurance	+
Communication Media	-	Basic resource	+
Telecoms	-	Food & Beverage	-
Banks	--		

# Les principaux contributeurs – T2 2010

Positions longues	Statut	Positions vendeuses	Statut	Pair trades	Statut
Mediq Sonova Delachaux Volkswagen	En cours En cours En cours En cours	Geberit	En cours	GEA / Alfa Laval Ahold / Colruyt	En cours En cours
Brenntag Legrand	Clôturé Clôturé	Orion	Clôturé		

Satisfactions et déceptions du trimestre :

- Bon stock picking sur la partie longue du portefeuille qui a surperformé le marché 2 mois sur trois
- Alpha négatif sur la partie vendeuse à découvert
- Génération d'alpha légèrement positive sur les pair-trades.

# Les principaux contributeurs – T2 2010

<b>Long</b>	Valeur	Contribution à la perf. totale du portefeuille (%)	Performance absolue sur le trimestre
	<b>Eurostoxx 600</b>		<b>-7,68%</b>
<b>Contribution positive</b>	MEDIQ NV	0,29%	10,07%
	SONOVA HOLDING AG-REG	0,15%	1,60%
	DELACHAUX	0,10%	17,07%
	VOLKSWAGEN AG-PFD	0,10%	6,83%
<b>Contribution négative</b>	TELEPERFORMANCE	-0,44%	-19,47%
	BNP PARIBAS	-0,38%	-21,26%
	KELLER GROUP PLC	-0,34%	-22,04%
	CREDIT AGRICOLE SA	-0,33%	-33,37%
<b>Short</b>	Valeur	Contribution à la perf. totale du portefeuille (%)	Performance absolue sur le trimestre
<b>Contribution positive</b>	GEBERIT AG-REG	0,10%	-10,21%
	ORION OYJ-CLASS B	0,06%	-6,23%
	PEARSON PLC	0,05%	-14,29%
<b>Contribution négative</b>	CAPITA GROUP PLC	-0,04%	-2,05%
	SANDVIK AB	-0,04%	6,48%
	SWEDBANK AB - A SHARES	-0,03%	-2,09%
<b>Pair trades</b>	Valeur	Contribution à la perf. totale du portefeuille (%)	Performance absolue sur le trimestre
<b>Contribution positive</b>	KONINKLIJKE AHOLD NV	0,14%	2,99%
	COLRUYT SA	-0,02%	5,84%
	<i>Total pair trade</i>	<b>0,11%</b>	
	DEUTSCHE LUFTHANSA-REG	-0,07%	-7,01%
	AIR FRANCE-KLM	0,13%	-16,07%
	<i>Total pair trade</i>	<b>0,06%</b>	
<b>Contribution négative</b>	ENAGAS	-0,36%	-23,64%
	RED ELECTRICA	0,21%	-25,91%
	<i>Total pair trade</i>	<b>-0,15%</b>	
	UNILEVER NV-CVA	0,00%	4,40%
	LINDT & SPRUENGLI	-0,04%	-0,75%
	<i>Total pair trade</i>	<b>-0,03%</b>	

# Le portefeuille obligataire

Bonds	% Portfolio	Cours	Rating S&P
KBC 2015	5,6%	88,8	A-
Santander 2016	5,4%	92,4	A+
Deutsche Telekom 2011	4,8%	105,4	BBB+
Pernod Ricard 2011	4,3%	99,2	BB+
Danske 2014	4,1%	100,9	BBB
Erste 2017	3,9%	86,1	A-
BBVA 2012	3,5%	96,0	AA
Saint Gobain 2011	3,2%	102,0	BBB
National Grid 2011	2,8%	104,9	BBB+
Gecina 2012	2,7%	101,1	BB+
Lafarge 2010	2,7%	99,8	BBB-
Lafarge 2011	2,6%	102,9	BBB-
Volkswagen 2011	2,3%	102,9	A-
Renault 2010	2,3%	101,5	BBB-
BMW 2011	2,3%	101,5	A-
<b>Total</b>	<b>53%</b>		

Maturity	% portfolio
< 18 mois	60%
>18 mois	40%
<b>Total</b>	<b>100%</b>

Profile	
Gross yield to maturity	3,8%
Duration (ans)	2,1

Contribution du portefeuille obligataire à la performance en 2010 :

	Q2 2010	S1 2010
Mark to market	-0,8%	-0,1%
Yield	0,4%	0,8%
Total	-0,4%	0,7%

# Synthèse des performances au 30/06/2010

Période	T1 2010	T2 2010	S1 2010
<b>Performance MLS</b>	6,5%	-4,1%	2,1%
<b>Benchmark*</b>	1,6%	-3,0%	-1,6%
<b>Sur/sousperformance</b>	<b>4,9%</b>	<b>-1,1%</b>	<b>3,7%</b>
<i>Stock picking</i>	3,7%	-0,4%	3,2%
<i>Exposition nette</i>	0,1%	-0,3%	-0,2%
<i>Port. Obligataire</i>	1,1%	-0,4%	0,7%

\* 40% Stoxx 600 + 60% Eonia

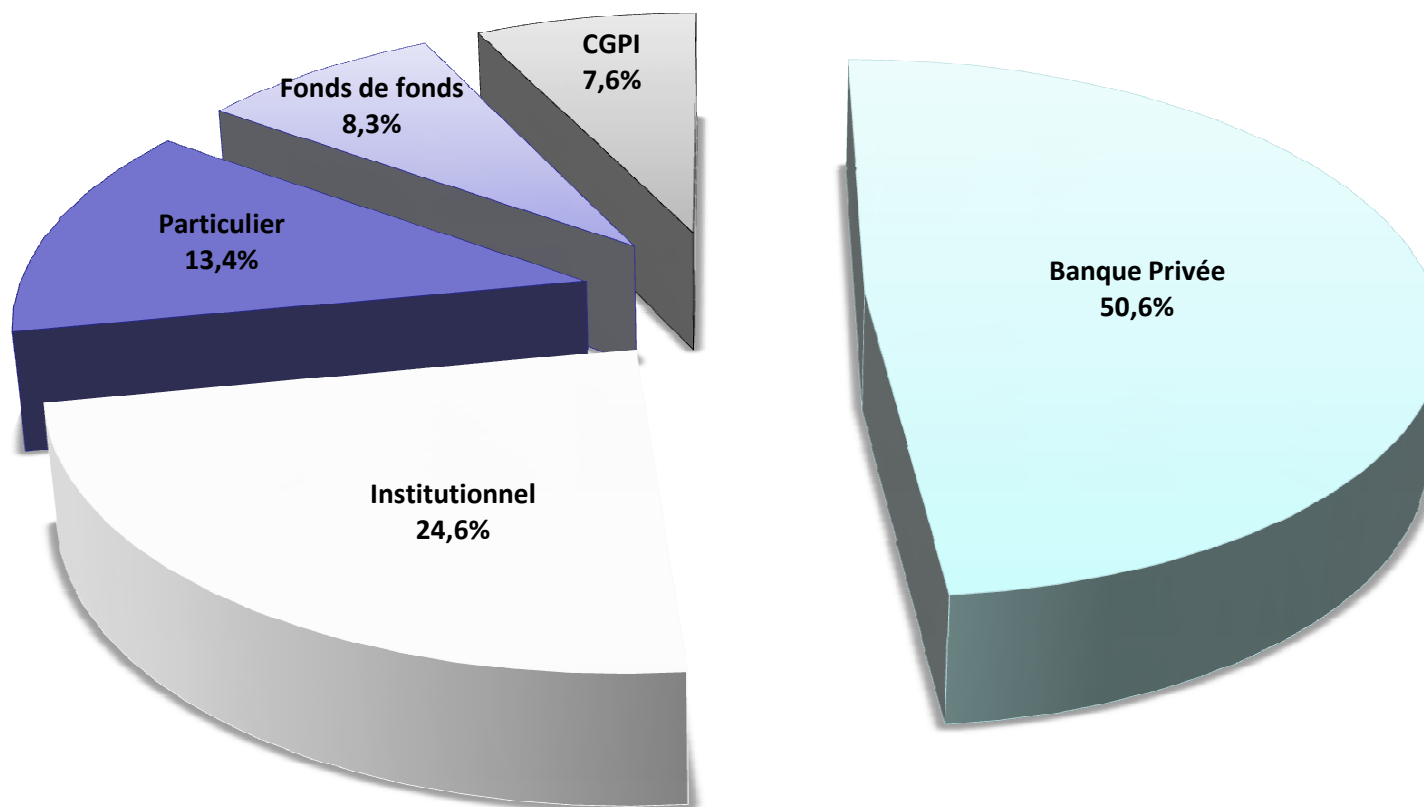
# Nos principales convictions au 30/06/2010

Positions longues	%	Positions shorts	%	Pair trades	%
Mediq	3,4%	Capita Group	1,1%	GEA / Alpha Laval	2,1%
Vodafone	2,3%	SMA Solar	1,0%	Enel / EDF	1,9%
Volkswagen	2,1%	Swedbank	0,9%	Linde / Air Liquide	1,6%
Eurotunnel	2,0%	Geberit	0,8%	Arkema / Lanxess	1,4%
BNP Paribas	2,0%	Aggreko	0,7%		
Teleperformance	1,9%				
Gemalto	1,7%				
13,4% du portefeuille		4,5% du portefeuille		5,6% du portefeuille	

- Exposition brute moyenne sur Juin 2010 : 82%
- Exposition nette longue moyenne en Juin 2010: 48%

# Répartition des clients MLS – 31/05/2010

---



# Disclaimer

---

**This is neither an offer to sell nor a solicitation of any offer to buy shares in any fund managed by us. Any offering is made only pursuant to the relevant information memorandum, together with the current financial statements of the relevant fund, if available, and the relevant subscription application, all of which must be read in their entirety. No offer to purchase shares will be made or accepted prior to receipt by the offeree of these documents and the completion of all appropriate documentation.**

**The shares have not and will not be registered for sale, and there will be no public offering of the shares. No offer to sell (or solicitation of an offer to buy) will be made in any jurisdiction in which such offer or solicitation would be unlawful.**

**Past performance of a fund is no guarantee as to its performance in the future.**

**This presentation is not an advertisement and is not intended for public use or distribution.**